

# KURSVECKA 5:

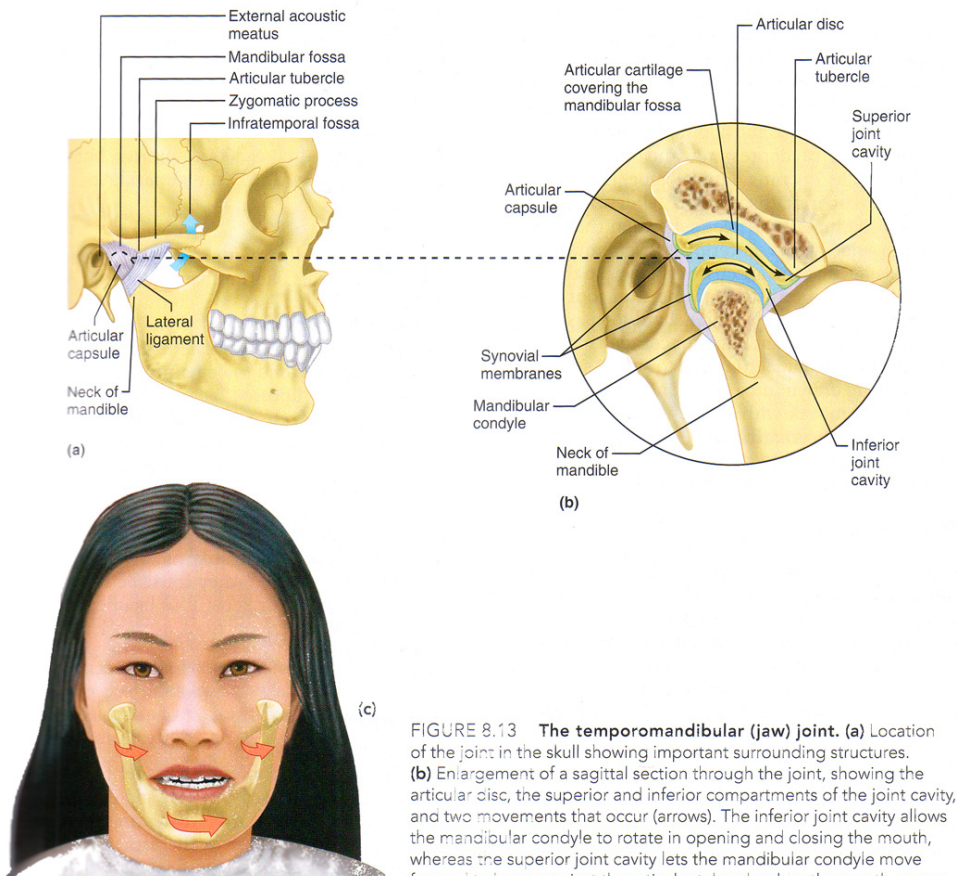
## KÄKEN OCH KRANIALNERVERNA

(Marieb: s. 271,)

### KÄKLEDEN

Käkleden är huvudets enda egentliga led om man bortser art. atlantooccipitalis. I käkleden så interagerar mandibularkondylerna med temporalbenets ledyta. Mandibularkondylen är äggformad, medan temporalbenets ledyta är mer komplex formad med en kraftig knöl i framkant (tuberculum articulare) och i bakkant en konkav yta (fossa mandibularis). Lateralt om käkleden sitter ett lateralligament. I ledkapseln finns en disk, som delar synovialhåligheten i en superior/inferior del. I käkleden finns det två huvudrörelser, först en gångjärnsliknande rörelse (liten), som öppnar och sluter munnen. Men för att gapa stort krävs att mandibularkondylerna åker framåt över ledytan. I den superiora delen kan ledrörelse i sidled ske, detta för att mala föda.

P.g.a käkleden är så grund kan mandibularkondylerna gå över tuberculum articulare bara genom en t.ex. stor gäspning. För att återställa en käkluxation tar man ett stadigt tag om underkäken med tummarna inne i munnen och drar sedan nedåt och sedan bakåt. Tänk på att hålla ett stadigt grepp då det blir en bitreflex då käken är återställd.



**FIGURE 8.13 The temporomandibular (jaw) joint.** (a) Location of the joint in the skull showing important surrounding structures. (b) Enlargement of a sagittal section through the joint, showing the articular disc, the superior and inferior compartments of the joint cavity, and two movements that occur (arrows). The inferior joint cavity allows the mandibular condyle to rotate in opening and closing the mouth, whereas the superior joint cavity lets the mandibular condyle move forward to brace against the articular tubercle when the mouth opens wide. (c) Lateral movements of the mandible.

## KRANIALNERVER

NR. NAMN	URSPRUNG	INNERVERING
I – Nn. Olfactorii		
II – N. Opticus	Chiasma opticum	
III – N. Oculomotorius	Pedunculus cerebri, sulcus oculomotorius	
IV – N. Trochlearis	Dorsalt om tectum mesencephalicum	
V - n. Trigeminus	Lat. superior pons	Ansiktskänsl och tungmusklernas motorik
VI - Abducens	Mellan pons och pyramis	
VII – N. Facialis	Lat. inferior pons	Ansikts motorik
VIII		
IX – N. Glossopharyngeus	Medulla oblongata	Smak bakre delen av tungan, sväljmuskulatur
X – N. Vagus	Medulla oblongata, fortlöper på baksidan av huvud och nacke	Motorisk och sensorisk får blåens inre organ
XI – N. Accessorius	Dorsalt om oliva	Motorisk: m. sternocleidomastoideus och m. trapezius
XII – N. Hypoglossus	Medulla oblongata	Tungmuskulatur

